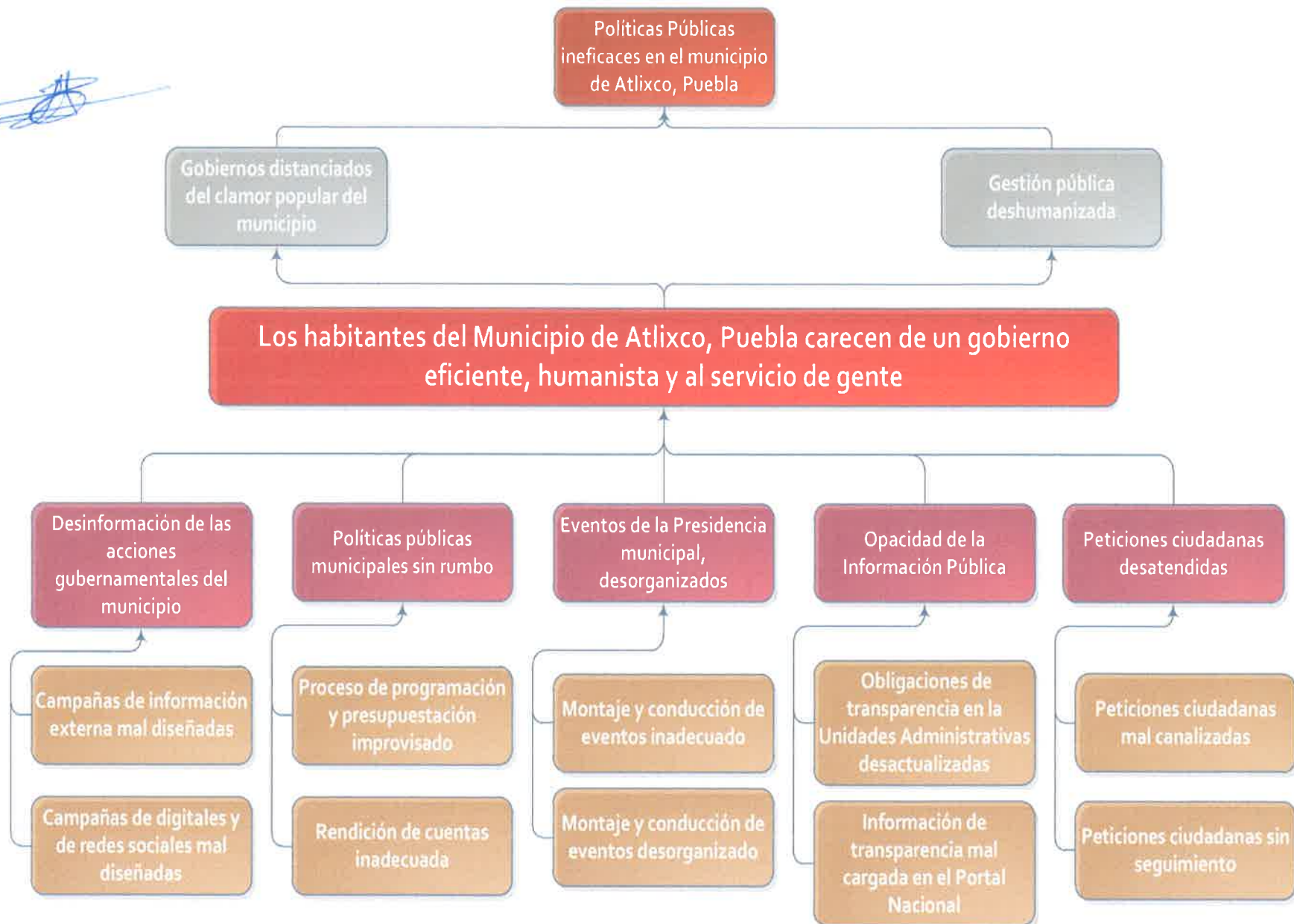




Árbol de Problemas

1.3 Alta dirección y gestión social con una perspectiva humanista y con acceso a la información

Municipio de Atlixco, Puebla



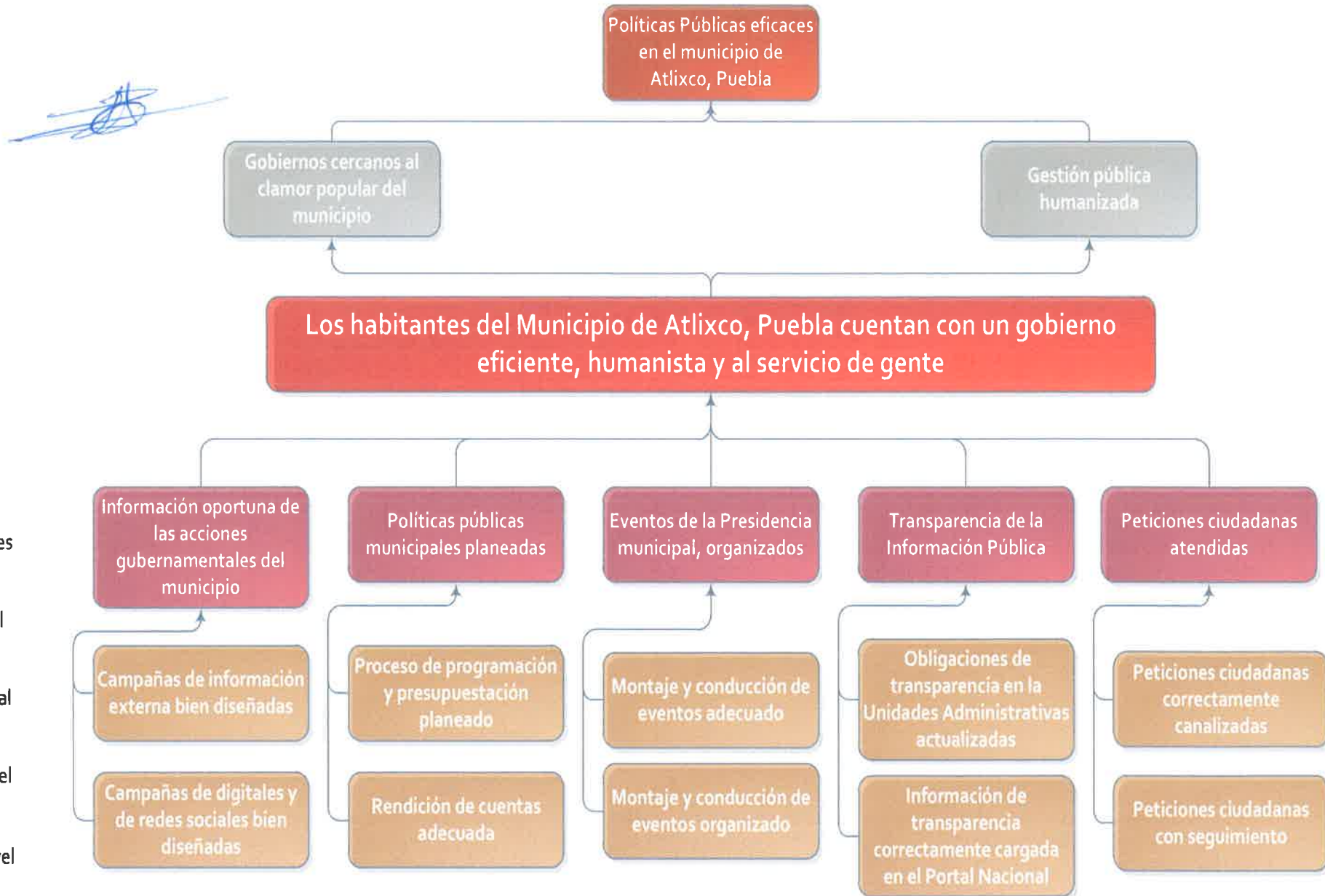
- Efectos 2do nivel
- Efectos 1er nivel
- Problema central
- Causas 1er nivel
- Causas 2do nivel



Árbol de soluciones

1.3 Alta dirección y gestión social con una perspectiva humanista y con acceso a la información

Municipio de Atlixco, Puebla





**DIRECCIÓN DE PLANEACIÓN Y POLÍTICAS PÚBLICAS CONCENTRADO
PARA LA ELABORACIÓN DE LOS ÁRBOLES DE PROBLEMAS**

PROGRAMA PRESUPUESTARIO	PROBLEMAS	SOLUCIONES	NIVEL DE LA MIR	RESÚMEN NARRATIVO
1.3 Alta dirección y gestión social con una perspectiva humanista y con acceso a la información	Políticas Públicas ineficaces en el municipio de Atlixco, Puebla	Políticas Públicas eficaces en el municipio de Atlixco, Puebla	Fin	Contribuir a la generación de políticas públicas efectivas para el municipio de Atlixco mediante la implementación de un gobierno de gestión social con una perspectiva humanista y con acceso a la información
1.3 Alta dirección y gestión social con una perspectiva humanista y con acceso a la información	Gobiernos distanciados del clamor popular del municipio	Gobiernos cercanos al clamor popular del municipio	Fin	Contribuir a la generación de políticas públicas efectivas para el municipio de Atlixco mediante la implementación de un gobierno de gestión social con una perspectiva humanista y con acceso a la información
1.3 Alta dirección y gestión social con una perspectiva humanista y con acceso a la información	Gestión pública deshumanizada	Gestión pública humanizada	Fin	Contribuir a la generación de políticas públicas efectivas para el municipio de Atlixco mediante la implementación de un gobierno de gestión social con una perspectiva humanista y con acceso a la información
1.3 Alta dirección y gestión social con una perspectiva humanista y con acceso a la información	Los habitantes del Municipio de Atlixco, Puebla carecen de un gobierno eficiente, humanista y al servicio de gente	Los habitantes del Municipio de Atlixco, Puebla cuentan con un gobierno eficiente, humanista y al servicio de gente	Propósito	Los habitantes del Municipio de Atlixco, Puebla cuentan con un gobierno eficiente, humanista y al servicio de gente
1.3 Alta dirección y gestión social con una perspectiva humanista y con acceso a la información	Desinformación de las acciones gubernamentales del municipio	Información oportuna de las acciones gubernamentales del municipio	Componente 1	Eventos de la Presidencia Municipal, difundidos



DIRECCIÓN DE PLANEACIÓN Y POLÍTICAS PÚBLICAS CONCENTRADO
PARA LA ELABORACIÓN DE LOS ÁRBOLES DE PROBLEMAS

PROGRAMA PRESUPUESTARIO	PROBLEMAS	SOLUCIONES	NIVEL DE LA MIR	RESÚMEN NARRATIVO
1.3 Alta dirección y gestión social con una perspectiva humanista y con acceso a la información	Campañas de información externa mal diseñadas	Campañas de información externa bien diseñadas	C1 Actividad 1	Realizar 17 campañas de difusión externa
1.3 Alta dirección y gestión social con una perspectiva humanista y con acceso a la información	Campañas de digitales y de redes sociales mal diseñadas	Campañas de digitales y de redes sociales bien diseñadas	C1 Actividad 2	Generar 12 campañas digitales para redes sociales
1.3 Alta dirección y gestión social con una perspectiva humanista y con acceso a la información	Políticas públicas municipales sin rumbo	Políticas públicas municipales planeadas	Componente 2	Planeación estratégica de políticas públicas, direccionada
1.3 Alta dirección y gestión social con una perspectiva humanista y con acceso a la información	Proceso de programación y presupuestación improvisado	Proceso de programación y presupuestación planeado	C2 Actividad 1	Ejecutar 1 proceso de Programación para la elaboración del Presupuesto de Egresos del ejercicio fiscal 2023
1.3 Alta dirección y gestión social con una perspectiva humanista y con acceso a la información	Rendición de cuentas inadecuada	Rendición de cuentas adecuada	C2 Actividad 2	Elaborar 1 Informe de Gobierno para el H. Ayuntamiento de Atlixco Puebla.
1.3 Alta dirección y gestión social con una perspectiva humanista y con acceso a la información	Políticas públicas municipales sin rumbo	Políticas públicas municipales planeadas	C2 Actividad 3	Elaborar 1 Plan Municipal de Desarrollo



DIRECCIÓN DE PLANEACIÓN Y POLÍTICAS PÚBLICAS CONCENTRADO
PARA LA ELABORACIÓN DE LOS ÁRBOLES DE PROBLEMAS

PROGRAMA PRESUPUESTARIO	PROBLEMAS	SOLUCIONES	NIVEL DE LA MIR	RESÚMEN NARRATIVO
1.3 Alta dirección y gestión social con una perspectiva humanista y con acceso a la información	Eventos de la Presidencia municipal, desorganizados	Eventos de la Presidencia municipal, organizados	Componente 3	Eventos de Presidencia, organizados
1.3 Alta dirección y gestión social con una perspectiva humanista y con acceso a la información	Montaje y conducción de eventos inadecuado	Montaje y conducción de eventos adecuado	C3 Actividad 1	Realizar 70 acciones de montaje y conducción de eventos en los sectores público, privado, social y académico (Bajo demanda)
1.3 Alta dirección y gestión social con una perspectiva humanista y con acceso a la información	Montaje y conducción de eventos desorganizado	Montaje y conducción de eventos organizado	C3 Actividad 2	Realizar 90 organizaciones de montajes de eventos con los sectores público, privado, social y académico (Bajo demanda)
1.3 Alta dirección y gestión social con una perspectiva humanista y con acceso a la Información	Opacidad de la Información Pública	transparencia de la Información Pública	Componente 4	Normativa de transparencia para la publicación de Información Pública, cumplida
1.3 Alta dirección y gestión social con una perspectiva humanista y con acceso a la Información	Obligaciones de transparencia en la Unidades Administrativas desactualizadas	Obligaciones de transparencia en la Unidades Administrativas actualizadas	C4 Actividad 1	Elaborar 1 tabla de aplicabilidad actualizada para las obligaciones de transparencia .
1.3 Alta dirección y gestión social con una perspectiva humanista y con acceso a la Información	Información de transparencia mal cargada en el Portal Nacional	Información de transparencia correctamente cargada en el Portal Nacional	C4 Actividad 2	Realizar 4 verificaciones de información por parte de las Unidades Administrativas del municipio establecidas en la tabla de aplicabilidad.
1.3 Alta dirección y gestión social con una perspectiva humanista y con acceso a la información	Peticiones ciudadanas desatendidas	Peticiones ciudadanas atendidas	Componente 5	Peticiones ciudadanas, atendidas
1.3 Alta dirección y gestión social con una perspectiva humanista y con acceso a la información	Peticiones ciudadanas mal canalizadas	Peticiones ciudadanas correctamente canalizadas	C5 Actividad 1	Atender 4008 peticiones ciudadanas direccionadas para su atención (Bajo demanda)



AYUNTAMIENTO DE
ATLIXCO
2021 - 2024

**DIRECCIÓN DE PLANEACIÓN Y POLÍTICAS PÚBLICAS CONCENTRADO
PARA LA ELABORACIÓN DE LOS ÁRBOLES DE PROBLEMAS**

PROGRAMA PRESUPUESTARIO	PROBLEMAS	SOLUCIONES	NIVEL DE LA MIR	RESÚMEN NARRATIVO
1.3 Alta dirección y gestión social con una perspectiva humanista y con acceso a la información	Peticiones ciudadanas sin seguimiento	Peticiones ciudadanas con seguimiento	C5 Actividad 2	Realizar 12 informes de canalizaciones de peticiones ciudadanas


Gonzalo Anguez
Coordinador Ejecutivo de Planeación

MATRIZ DE INDICADORES PARA RESULTADOS
Programa Presupuestario: 1.3 Alta dirección y gestión social con una perspectiva humanista y con acceso a la información (P)

Presidencia Municipal

Comp.	Act.	Resumen narrativo/Descripción	Indicador	Medios de verificación	Supuestos
Fin	N/A	Contribuir a la generación de políticas públicas efectivas para el municipio de Atlixco mediante la implementación de un gobierno de gestión social con una perspectiva humanista y con acceso a la información	Porcentaje de cumplimiento del Plan Municipal de Desarrollo	Reporte de evaluación de cumplimiento de las líneas de acción del Plan Municipal de Desarrollo	Las Unidades Administrativas cumplen con las líneas de acción propuestas en el Plan Municipal de Desarrollo
Propósito	N/A	Los habitantes del Municipio de Atlixco, Puebla cuentan con un gobierno eficiente, humanista y al servicio de gente	Porcentaje de peticiones ciudadanas que llegan de manera oficial al Ayuntamiento, atendidas	Informe anual de peticiones ciudadanas, atendidas	Las Unidades Administrativas dan la atención requerida a las peticiones ciudadanas
1	N/A	Campañas de la Administración Pública Municipal, difundidas	Porcentaje de campañas difundidas	Reporte de de campañas difundidas	Los medios de comunicación socializan en tiempo y forma las campañas
1	1	Realizar 17 campañas de difusión externa	Absoluto	Reporte de las campañas de difusión en los medios de comunicación	Los medios de difusión externa cumplen con lo establecido en los contratos
1	2	Generar 12 campañas digitales para redes sociales	Absoluto	Reporte con capturas de pantalla de las campañas de difusión digitales	La población de atlixco accede a las campañas digitales de comunicación.
2	N/A	Planeación estratégica de políticas públicas, direccionada	Porcentaje de programas presupuestarios evaluados para el seguimiento del PMD	Evaluación de Impacto de programas presupuestarios	Las Unidades Administrativas atienden las recomendaciones de impacto

MATRIZ DE INDICADORES PARA RESULTADOS
Programa Presupuestario: 1.3 Alta dirección y gestión social con una perspectiva humanista y con acceso a la información (P)

Presidencia Municipal

Comp.	Act.	Resumen narrativo/Descripción	Indicador	Medios de verificación	Supuestos
2	1	Ejecutar 1 proceso de Programación para la elaboración del Presupuesto de Egresos del ejercicio fiscal 2023	Absoluto	Programas presupuestarios aprobados por cabildo para el ejercicio fiscal 2023	La Tesorería Municipal genera los techos presupuestarios en tiempo y forma
2	2	Elaborar 1 Informe de Gobierno para el H. Ayuntamiento de Atlixco Puebla	Absoluto	Informe anual de gobierno	Las Unidades Administrativas entregan en tiempo y forma la información de sus logros
2	3	Elaborar 1 Plan Municipal de Desarrollo	Absoluto	Plan Municipal de Desarrollo para el periodo 2021- 2024 con su correspondiente acta de cabildo de aprobación y su publicación en el P.O.E.	Las Unidades Administrativas entregan en tiempo y forma la información para la generación de su líneas de acción
3	N/A	Eventos de Presidencia, organizados	Porcentaje de acciones realizadas de logística en la organización corresponsable de eventos	Reporte con evidencia fotográfica de los eventos realizados	La población asiste a los eventos
3	1	Realizar 70 acciones de montaje y conducción de eventos en los sectores público, privado, social y académico (Bajo demanda)	Absoluto	Reporte con evidencia fotográfica de las acciones de montaje y conducción de eventos	Los proveedores de los montajes entregan las solicitudes en tiempo y forma
3	2	Realizar 90 organizaciones de montajes de eventos con los sectores público, privado, social y académico (Bajo demanda)	Absoluto	Reporte con evidencia fotográfica de los eventos realizados	Los sectores público, privado, social y académico se interesan por los eventos

MATRIZ DE INDICADORES PARA RESULTADOS
Programa Presupuestario: 1.3 Alta dirección y gestión social con una perspectiva humanista y con acceso a la información (P)

Presidencia Municipal

Comp.	Act.	Resumen narrativo/Descripción	Indicador	Medios de verificación	Supuestos
4	N/A	Normativa de transparencia para la publicación de Información Pública, cumplida	Porcentaje de cargas supervisadas de transparencia publicadas en SIPOT	Reporte de la revisión de las obligaciones por unidad administrativa y evidencia de la publicación en SIPOT (muestreo en capturas de pantalla)	Las Unidades Administrativas del Municipio de Atlixco cumplen con la carga de las obligaciones en sus respectivos usuarios del portal SIPOT
4	1	Elaborar 1 tabla de aplicabilidad actualizada para las obligaciones de transparencia	Absoluto	Tabla de aplicabilidad aprobada por el Comité de Transparencia	Las Unidades Administrativas del Municipio de Atlixco cumplen las obligaciones
4	2	Realizar 4 verificaciones de información por parte de las Unidades Administrativas del municipio establecidas en la tabla de aplicabilidad	Absoluto	Reporte de la revisión de las obligaciones por unidad administrativa	Las Unidades Administrativas del Municipio de Atlixco cargan las obligaciones en sus respectivos usuarios del portal SIPOT correctamente
5	N/A	Peticiones ciudadanas, atendidas.	Porcentaje de peticiones ciudadanas direccionadas para su atención	Informe mensual de peticiones ciudadanas (formatos de atención ciudadana y reporte fotográfico)	La población emite peticiones ciudadanas procedentes al ámbito de las competencias municipales
5	1	Tramitar 228 solicitudes ciudadanas de apoyo económico o en especie (Bajo demanda)	Absoluto	Oficios de autorización de apoyos económicos o en especie	La población emite peticiones ciudadanas procedentes al ámbito de las competencias municipales
5	2	Realizar 4 reuniones de gabinete (Bajo Demanda)	Absoluto	Informe mensual de canalización de peticiones	Existe una canalización adecuada de las peticiones ciudadanas



Gonzalo Montes Rodríguez
Coordinador Ejecutivo de Planeación